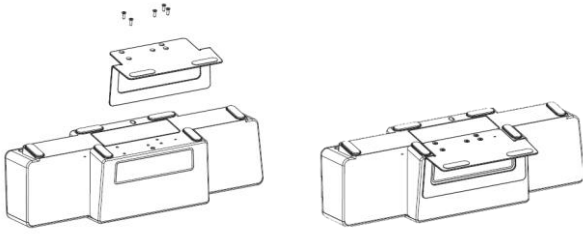


# LADESTATION / HANDHALTERUNG FÜR DOCKING STATION / HANDHOLDER FOR PANASONIC™ FZ-A3

Quick Guide

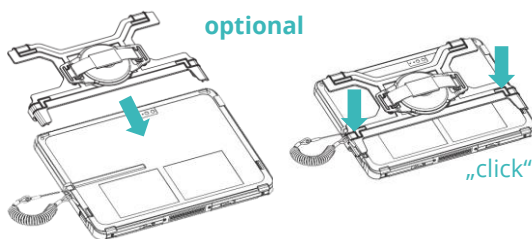
## 1 Befestigung der Metallstütze Mounting of metal stand



Befestigen Sie die Metallstütze mit den beiliegenden 5 Schrauben auf der Unterseite der Ladestation.

Fix the metal stand to the bottom of the cradle by using the attached 5 screws.

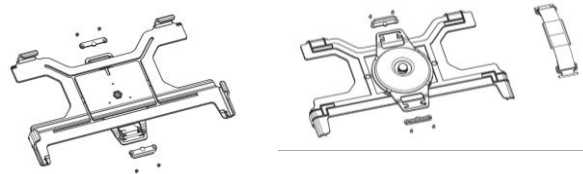
## 3 Aufsetzen der Handhalterung Mounting the handholder



Schieben Sie die Handhalterung von oben auf das Tablet und drücken Sie dann die seitlichen Arme auf das Tablet bis die Halterung einrastet.

Push the handholder onto the top of the tablet and press on each side until handholder snaps in.

## 5 Wechseln der Handschleufe Exchange of handstrap



Entfernen Sie jeweils 2 Schrauben auf der Unterseite der Drehplatte. Nehmen Sie die beiden Endstücke heraus und tauschen die Handschleufe aus. Nun in umgekehrter Reihenfolge wieder zusammenbauen.

Take off 2 screws each on the bottom of the turntable. Take out both plastic cover and exchange the handstrap. Finally assemble in reverse order.



Korrekte Entsorgung dieses Produkts. Diese Kennzeichnung weist darauf hin, dass dieses Produkt in der gesamten EU nicht mit anderem Hausmüll entsorgt werden darf. Um mögliche Schäden für die Umwelt oder die menschliche Gesundheit durch unkontrollierte Abfallentsorgung zu verhindern, recyceln Sie diese verantwortungsvoll, um die nachhaltige Wiederverwendung materieller Ressourcen zu fördern. Um Ihr Altgerät zurückzugeben, nutzen Sie bitte die Rückgabe- und Sammelsysteme oder wenden Sie sich an den Händler, bei dem Sie das Produkt gekauft haben. Sie können dieses Produkt einer umweltfreundlichen Wiederverwertung zuführen.

Correct Disposal of this product. This marking indicates that this product should not be disposed with other household wastes throughout the EU. To prevent possible harm to the environment or human health from uncontrolled waste disposal, recycle it responsibly to promote the sustainable reuse of material resources. To return your used device, please use the return and collection systems or contact the retailer where the product was purchased. They can take this product for environmental safe recycling.



Verwenden Sie ausschließlich das in der Bedienungsanleitung genannte Netzteil. Model : CF-AA6413A M3, von Panasonic™  
Use only power supplies listed in the user instructions. Adapter Model(s): CF-AA6413A M3, Made By: Panasonic™



Nur für den Gebrauch in Innenräumen bestimmt!  
For indoor use only!

## 2 Anschluss an das Stromnetz Connection to the mains



**Achtung : Verwenden Sie nur das Original Panasonic™ Netzteil des Tablets !** Stecken Sie den DC Stecker des Netzteils in die DC Buchse der Ladestation. Anschliessend verbinden Sie das Netzkabel mit dem Netzteil und stecken den Netzstecker in die Steckdose.

**Attention : Only use the original Panasonic™ power supply of the tablet !** Connect the DC plug of the AC/DC adapter to the DC jack of the cradle. Connect power cord and AC/DC adapter and insert the power plug into the mains socket.

## 4 Einstellen des Tablets Insert the tablet



Führen Sie das Tablet von oben in die Ladestation hinein. Beachten Sie dabei die Befestigungsleine des Tablet-Stiftes. **Achtung: Der Ausgang der Dockingstation ist gemäß den Normen IEC/EN/BS EN/UL 62368-1 als PS3 klassifiziert. Schutzmaßnahmen gegen Feuer (z. B. Brandschutz) des angeschlossenen Tablets sollten berücksichtigt werden.**

Insert the tablet from the top into the cradle. Pay attention to the tether of the stylus pen. **Caution: The output of cradle is classified as PS3 according to standards IEC/EN/BS EN/ UL 62368-1, safeguards against fire (such as a fire enclosure) of the connected tablet should be considered.**

## 6 LED Anzeige LED indicator



Blau - Betriebsanzeige  
Blue - power indicator

weiss - Ladeanzeige  
white - charging indicator

## Technische Daten Technical specifications

Eingangsspannung/ input voltage :	DC15.6V-16V 4.06A
Ausgangsspannung/output voltage :	DC15.3V - 15.7V
Max. Ausgangsstrom/max. output current :	3A
Betriebstemperatur/operation temperature :	0 - 40°C
Lagertemperatur/storage temperature :	-10 - 60°C
Luftfeuchtigkeit/humidity :	10 - 70%

**Vor Inbetriebnahme bitte unbedingt die Bedienungsanleitung lesen !**

(Link im QR code)

**Before use please read the instruction manual !**

(QR code includes a link)

Art. Nr. / item no. 505415 Ladestation / docking station

Art. Nr. / item no. 505416 Handhalterung / handholder



COLLATZ TROJAN